

FORMAZIONE CONTINUA

città
dei mestieri

della
Svizzera italiana



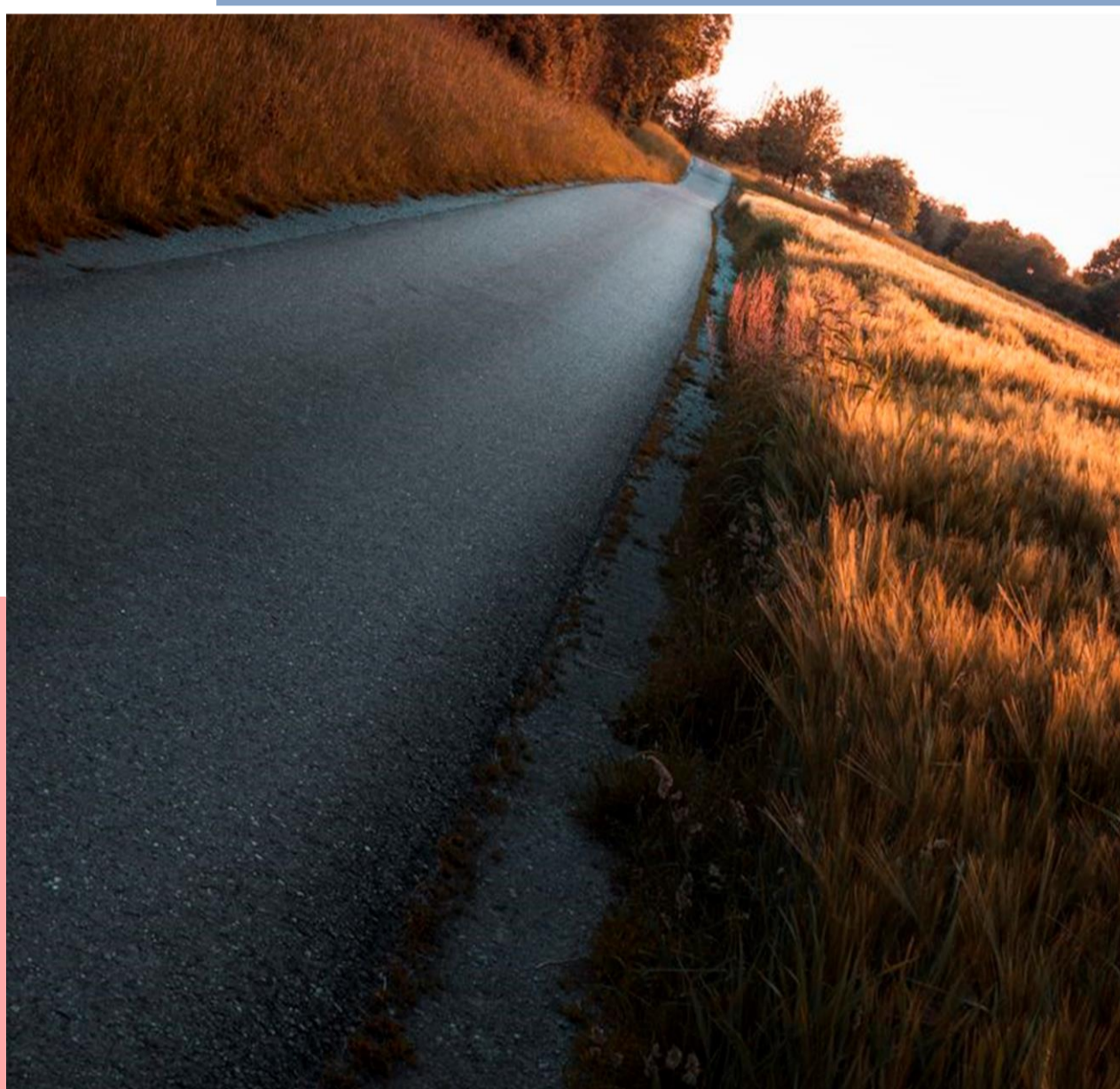
CENTRO
PROFESSIONALE
SOCIOSANITARIO
INFERMIERISTICO

BELLINZONA E LUGANO

OLTRE CONFINI DIFFICILI

SEMINARIO DI CURE PALLIATIVE

14 GIUGNO 2023



ti  Dipartimento dell'educazione,
della cultura e dello sport

PRESENTAZIONE

Attraverso i corsi di sensibilizzazione alle cure palliative organizzati dal dipartimento della formazione continua della scuola SSSCI, per i professionisti attivi nelle Case per Anziani del territorio ticinese è apparso evidente e impellente il bisogno dei professionisti di capire meglio, approfondire, discutere, porre domande, confrontarsi e riflettere insieme, a livello interdisciplinare, su due tematiche importanti e delicate quali le Direttive Anticipate e la Psicogeritria.

Tematiche difficili, ma altresì molto importanti che verranno affrontate attraverso un'immersione completa e multiprofessionale, durante il Seminario di cure palliative previsto il **mercoledì 14 giugno 2023**.

Iscrizioni aperte a chi ha seguito il corso di sensibilizzazione in cure palliative, indipendentemente dal ruolo professionale.

Orario: 8:30 - 12:00
13:00 - 16:30

Luogo: SSSCI, Galleria 2 a Manno

Costo 120.- di cui 100.- iscrizione + 20.- per le spese amministrative.

Verrà data priorità alle prime 30 iscrizioni.

RELATORI

Per l'occasione interverranno diverse figure professionali con importanti esperienze personali e professionali nell'ambito della geriatria, psichiatria e delle cure palliative.

Guenda Bernegger, *filosofa, collaboratrice scientifica e caporedattrice per la rivista Medical Humanities*

Laureata in filosofia a Losanna e Berlino. Ha conseguito un Master in Medical Humanities presso l'Università dell'Insubria e un Master in Teatro sociale e di comunità presso l'Università di Torino.

Fra Michele Ravetta, *frate al Convento di Bigorio, assistente sociale e consulente spirituale*

Laureato in chimica farmaceutica, nel 1997 è entrato nell'Ordine dei Frati Minori Cappuccini e dopo aver studiato filosofia e teologia ha ottenuto il bachelor in Teologia nel 2002 e successivamente il bachelor in Lavoro Sociale.

Laura Pio-Casarella, *infermiera spec. in salute mentale e psichiatria- psicogeritria*

Laureata in scienze infermieristiche a Lugano nel 2010, ha conseguito una specializzazione in salute mentale e psichiatria a Manno nel 2015. Con un'esperienza professionale decennale in psichiatria acuta e psicogeritria.

Dr. William Pertoldi, *medico spec. geriatria e cure palliative*

Laureato in Medicina Umana all'Università di Losanna nel 1990, con dottorato in Medicina all'Università di Ginevra nel 1998 e FMH in Medicina Interna nel 1998. Ha conseguito una specializzazione in geriatria nel 2000 e un Certificate of Advanced Study (CAS) in cure palliative a Manno nel 2015.

DIRETTIVE ANTICIPATE

**Guenda Bernegger e
Fra Michele Ravetta**

Obiettivi

- Discutere in gruppo sull'utilità e sull'impiego delle Direttive Anticipate in case per anziani;
- Promuovere le riflessioni tra le pratiche in uso nelle diverse realtà lavorative;
- Conoscere le diverse tipologie di Direttive Anticipate in uso nel Cantone;
- Acquisire familiarità e sicurezza nella compilazione delle diverse Direttive Anticipate tramite esercitazioni;
- Integrare le Direttive Anticipate in una visione di presa a carico inclusiva sia dell'aspetto antropologico che di quello spirituale.

PSICOGERIATRIA

**Laura Pio-Casarella e
Dr William Pertoldi**

Obiettivi

- Conoscere i diversi tipi di patologie psicogeriatriche;
- Identificare i principali bisogni di questo tipo di utenza;
- Familiarizzare con gli strumenti di valutazione specifici del contesto psicogeriatrico;
- Individuare interventi e trattamenti per la gestione delle problematiche più frequenti nell'ambito;
- Riconoscere e integrare l'importanza di una presa a carico inter-disciplinare;
- Promuovere il confronto tra le diverse realtà lavorative per ottimizzare le competenze.

CENTRO PROFESSIONALE SOCIO SANITARIO INFERMIERISTICO



**Viale Officina, 5
6501 Bellinzona**

**GALLERIA 2
6928 Manno**



+41 (0)91 814 01 61

+41 (0)91 815 60 54



+41 (0)91 814 01 69

+41 (0)91 815 60 49



formazione.continua@sssci.ch



www.cpsbellinzona.ti.ch